

Erstellen einer Basisinstallation zur Weitergabe an alle KollegInnen

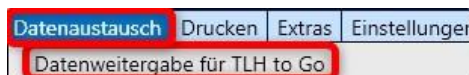
Eine Basisinstallation mit allen individuellen Einstellungen kann nur durch Weitergabe einer Datensicherung erreicht werden.

Auf Ihrer Seite gehen Sie so vor:

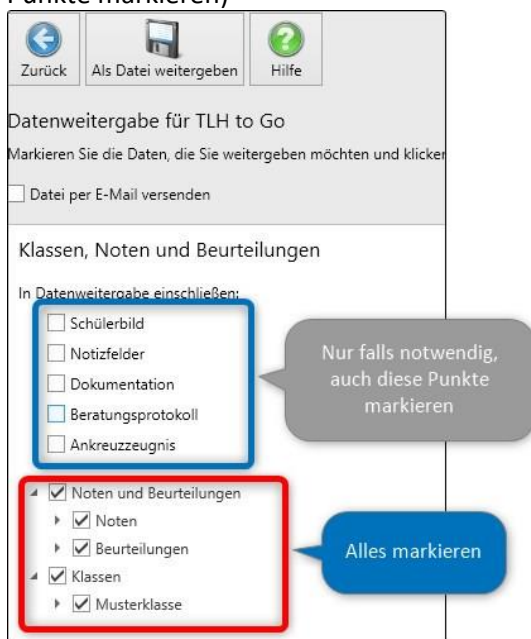
- Richten Sie eine Basisinstallation ein mit allen individuellen Einstellungen (Druckvorlagen, Textbausteinen, neuen Fächern etc.)
- Erstellen Sie damit eine Datensicherung
- Speichern Sie diese irgendwo (benötigen Sie gleich wieder)
- Löschen Sie nun in Ihrer Installation alle Klassen und erstellen Sie danach eine weitere Datensicherung (Bezeichnung „Sicherung ohne Klassen“)
- Importieren Sie die erste Datensicherung, damit Sie wieder Ihre Klasse(n) haben.
- Geben Sie die „Sicherung ohne Klassen“ per Stick an die KollegInnen (das geht nicht per Teamwork)

Auf Kollegenseite VOR dem Einlesen der Datensicherung so vorgehen:

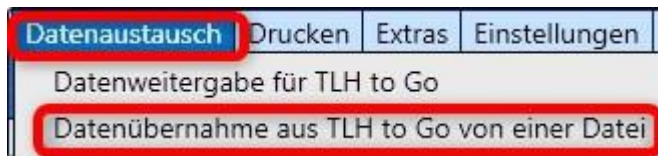
- Menü Datenaustausch „Datenweitergabe für TLH to Go“



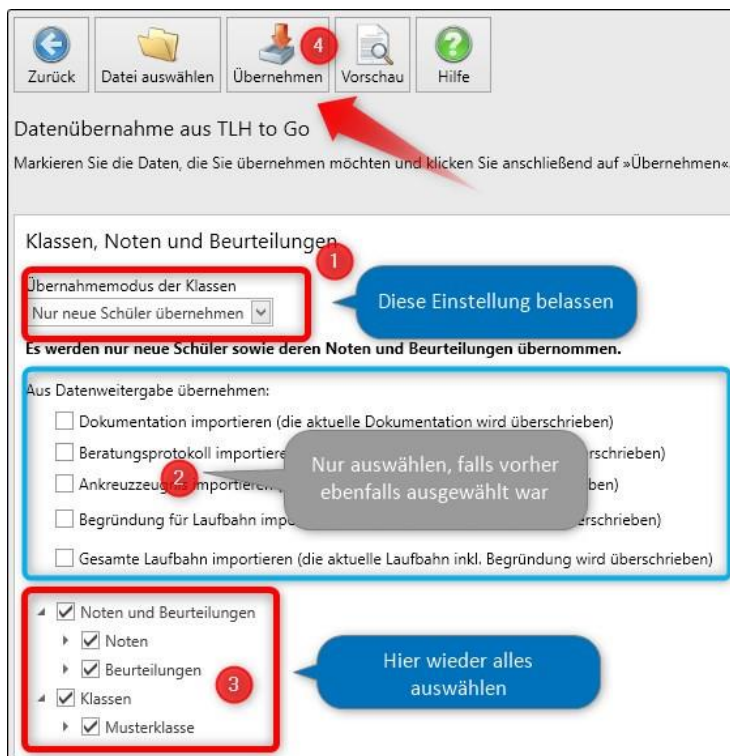
- Alle Klassen sowie Noten und Beurteilungen markieren (Falls notwendig, auch die oberen Punkte markieren)



- Anschließend in der Symbolleiste auf „Als Datei weitergeben“ klicken und als „Datenweitergabe vom ...“ auf Desktop speichern (wird gleich wieder benötigt)
- Jetzt die Datensicherung von Ihnen (Sicherung ohne Klassen) importieren.
- Als letzten Schritt nun die vorher erstellte Datenweitergabe wieder einlesen über Menü Datenaustausch, zweiter Punkt.



- Nach Klick auf den Punkt „Datenübernahme aus TLH to Go von einer Datei...“ die vorher gespeicherte Datei auswählen.
- Wie im Bild hier unten markieren und dann auf „Übernehmen“ klicken (Punkt 4)



- Damit haben alle KollegInnen die gleichen Einstellungen wie Sie und nach dem Import die eigenen Schülerdaten wieder zurück.